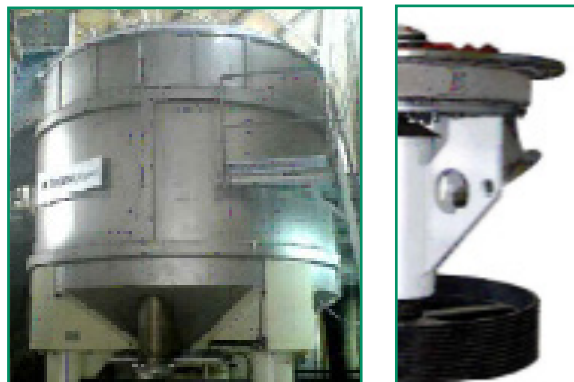


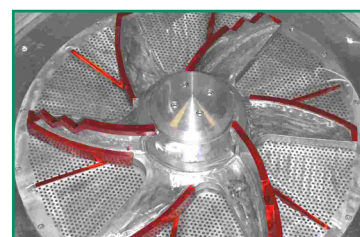
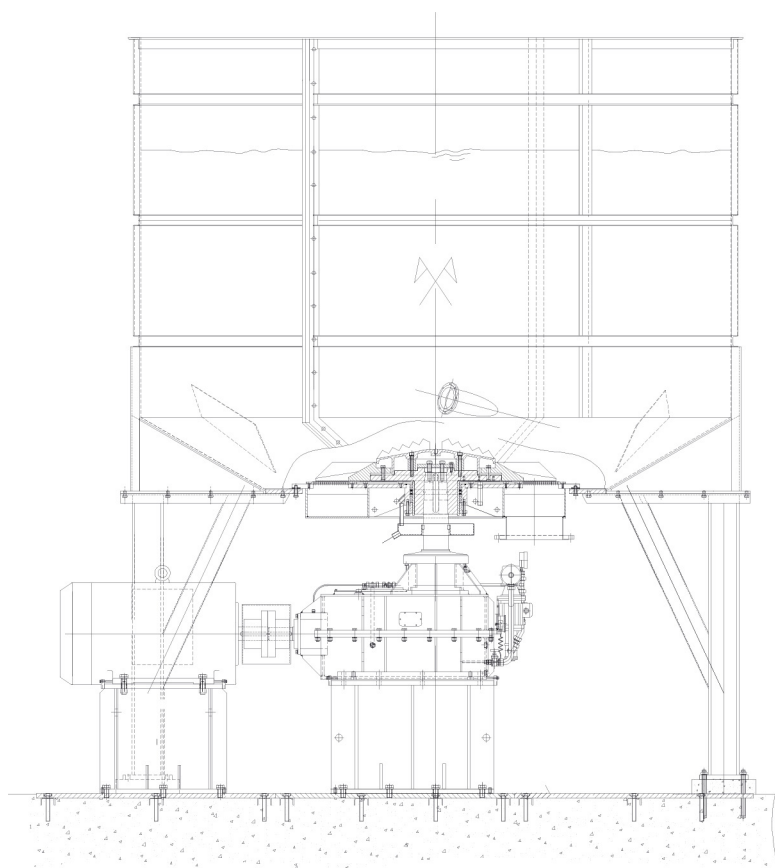
La despulpadora LD de Palmac se puede utilizar para cualquier tipo de material, desde fibra reciclada hasta fibra virgen con consistencias de mezcla de 4 a 7%, tanto en operación continua como por batch. Diferentes tipos de impulsores disponibles optimizados para el ahorro de energía y la alta eficiencia de fabricación de pulpa.

En el caso de las despulpadoras para fibra reciclada, las despulpadoras Palmac están equipadas con el sistema de eliminación de residuos pesados por chatarra conectada a la despulpadora y por el Depurger que gestiona los residuos ligeros enviándolos a la Rotoscreen (Trommel). Dependiendo de la aplicación, el sistema de limpieza del tanque interno puede equiparse con un trazo y un corte de cola,

Las despulpadoras Palmac se pueden fabricar con control de correa y polea o con reductor dependiendo de las potencias instaladas.



Volumen neto (m ³)	15	20	30	40	50	60	70
Producción (t/d)	130	170	250	340	430	510	600
Potencia máxima instalada (kW)	200	250	355	355	450	500	550



Impulsores disponible

33" - 840 mm

42" - 1070 mm

50" - 1270 mm

52-3/4" - 1340 mm

55" - 1400 mm

63" - 1575 mm

64,5" - 1708 mm

67,25" - 1708 mm

76,8" - 1850 mm

84" - 2135 mm

86,2" - 2190 mm